

蕨商工会議所ニュース

Epoch

エポック

No.604

発行日●令和5年8月1日(毎月1回1日発行)
編集・発行●蕨商工会議所(発行責任者・斉藤 博)
〒335-0004 埼玉県蕨市中央 5-1-19
TEL 048-432-2655
URL <http://www.warabicc.org>
E-mail info@warabicc.org
定価●一部100円

会員の購読料は会費の中に含まれています。



P12 インタビュー
縁マーケティング研究所

特集

会員サービス事業

8

2023 August

ご紹介下さい！あなたのお仲間

蕨商工会議所では、新入会員を
随時募集しています！



商工会議所は、地域の商工業者の世論を代表し、商工業の振興に力を注いで、国民経済の健全な発展に寄与するための地域総合経済団体です。金融・税務・労務・法律等の様々な分野であなたの企業をバックアップいたしますので、まだ当商工会議所に未加入の方がいましたら、ご紹介下さいますよう宜しくお願い致します。 連絡先：蕨商工会議所 TEL 048-432-2655

インターネット利用コーナーを設置中

蕨ケーブルビジョン(株)の協力により、当所1階エントランスにCATVインターネット利用コーナーを設置しております。会員の皆様はもとより、市民の皆様のご自由にもご利用下さい。



●利用時間

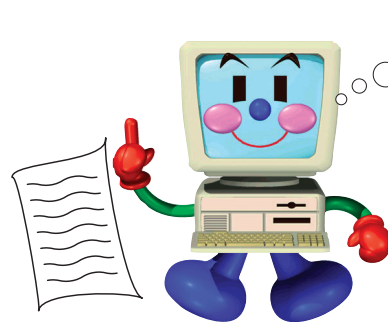
午前8時30分～午後5時

蕨ケーブルビジョン株式会社

TEL 048-444-3333 E-mail wink@catvwink.co.jp



印刷 (カタログ・一般帳票
フォーム帳票・冊子類・広報誌
ポスター・チラシ・ハガキ封筒
名刺・シール・自費出版 等)
デザイン・版下



紙原稿での入稿から、
CD等各種メディア入稿、
メール入稿もOK。
データ作成も
承ります。

使用OS：MAC OS, Windows OS
使用アプリケーション：
イラストレータ、フォトショップ、
インデザイン、アクロバットPDF、
Word, Excel, Power Point, 一太郎, 花子 他

株式会社 **石井印刷**

〒335-0005 埼玉県蕨市錦町2-6-1
TEL 048-442-2306 (代) FAX 048-441-3714
Email ishii@warabi.ne.jp
ホームページ <http://www.ishii-print.jp/>

蕨商工会館ご利用案内

お気軽にご連絡下さい。

(単位：円)

会議室名	定員 (人)	午前 (9:00～12:00)	午後 (13:00～17:00)	夜間 (17:00～21:45)
2階会議室	52	3,960	7,920	9,240
3階ホール				
全室	130	5,610	10,890	17,490
A室	90	3,300	5,940	11,220
B室	40	2,310	4,950	6,270

- ・非会員は3割増し、土・日・祭日の会員利用は2割増し、土・日・祭日の非会員利用は6割増し、宴席での使用は5割増しとなります。
- ・音響、映像設備使用時は別途料金がかかります。

蕨商工会議所ホームページ登録の案内

蕨商工会議所では会員企業に限って企業紹介ページを無料にて作成し、当所ホームページにてご紹介します。

ホームページをお持ちの方、お持ちでない方に関わらず、是非ご登録ください。

お問い合わせ：蕨商工会議所

TEL 048-432-2655

FAX 048-444-1785

URL <http://www.warabicc.org>



言葉の力

「反省」

反省とは自分を責めることではない。

冷静に客観的に鑑みて改善点を見つける前向きな作業だ。

前向きに反省をしていこう。

書道家 武田双雲



< INDEX >

商工会議所会員サービス事業 4・5

県連委員会 6

埼玉県企画提案事業 他 7

コラム

「職場のかんたんメンタルヘルス」 8

INFORMATION 9

Watch・青年部だより 10

ふたコがいく・お悩み相談 11

Interview

「縁マーケティング研究所」 12

会議所行事予定

1	TUE	・埼玉県商工会議所連合会第3回総務・地域振興委員会
2	WED	・埼玉県商工会議所連合会第3回商業・観光振興委員会 ・2023年度商工会議所経理担当職員研修会 ・令和5年度労働保険未手続事業一掃推進員研修会
3	THU	・埼玉県商工会議所連合会第3回工業・技術振興委員会 ・2023年度商工会議所経理担当職員研修会
4	FRI	・2023年度商工会議所経理担当職員研修会 ・機まつり人権教育街頭啓発活動 ・第71回わらび機まつり
5	SAT	・第71回わらび機まつり
6	SUN	・第71回わらび機まつり
7	MON	・第71回わらび機まつり式典
8	TUE	
9	WED	・令和5年度埼玉県商工会議所・商工会 職員研修会
10	THU	・令和5年度埼玉県商工会議所・商工会 職員研修会 ・令和5年度労働保険未手続事業一掃推進員研修会
11	FRI	
12	SAT	
13	SUN	
14	MON	
15	TUE	
16	WED	
17	THU	・定例法律相談
18	FRI	
19	SAT	
20	SUN	
21	MON	
22	TUE	・埼玉県商工会議所連合会第2回専務理事会議
23	WED	・令和5年度埼玉県商工会議所・商工会 職員研修会 ・令和5年度蕨市人権教育現地研修会
24	THU	・蕨市にぎわいまちづくり連合会第5回正副理事長・委員長定例会議
25	FRI	
26	SAT	
27	SUN	
28	MON	・正副会頭会議
29	TUE	
30	WED	・令和5年度埼玉県商工会議所・商工会 職員研修会 ・埼玉県商工会議所連合会正副委員長と埼玉県産業労働部との意見交換会
31	THU	



す！ 員サービス事業

当商工会議所は地域経済団体として、会員事業所がご利用できる各種会員サービス等をご用意しております。そこで本号では、商工会議所会員サービスおよび経営支援メニューの一部をご紹介します。

◎会員向け保険制度

商工会議所の保険制度は、会員の経営リスク担保（リスクの移転）および会員の従業員等の福利厚生充実を目的としており、団体割引適用により低廉な保険料でご加入いただける団体保険制度です。

①あんしん共済（生命共済）

概要…幅広い保障で、業務上、業務外を問わず、役員および従業員の「もしも」や「まさか」に備えることができる保険です。役員・従業員の福利厚生制度としてご利用いただけます。

②ビジネス総合保険制度

概要…賠償責任（PL）、リコール、情報漏えい、サイバーセキュリティ、施設、業務遂行等）リスクの補償、事業休業の補償、財産・工事に関わる補償を一本化して加入できます。「補償内

容の重複や漏れがない心配」「どの保険に入ったらいいかわからない」「保険ごとの契約手続きが面倒」等の保険に関する不安や疑問を解決することができます。

③業務災害補償プラン

概要…労災事故が発生した際の従業員に対する補償および労災事故の発生が企業の責任と法律上判断された（安全配慮義務違反を問われた等）場合に発生する企業の損害賠償責任（賠償金の支払い等の事業者負担の費用）が補償されます。

④休業補償プラン

概要…経営者本人とその従業員が病気やケガで働けなくなった場合に、収入の減少部分を補うものです。本プランは、従業員の福利厚生の充実はもちろん、経営者本人の万一の備えにも

利用できる内容となっております。公的な社会保険制度（政府労災保険の休業補償給付等）というセーフティネットのない自営業者も加入できます。

◎ぐるぐる蔵

不定期に発行している地域情報誌です。安価に広告を出すことができるとともに冊子は市報「広報わらび」に折込まれ、全戸配布されます。



令和5年4月発行のぐるぐる蔵

◎専門個別相談

中小企業診断士や税理士、社会保険労務士、弁護士等が商工会議所で会員事業所のお悩み事に無料で個別相談に対応します。経営分析、IT化、労務問題、経営上のトラブルなどお気軽にご相談ください。詳細は、毎月同封している折込チラシをご覧ください。

◎健康診断

会員事業者やその家族、従業員の方々を対象に例年6月、11月に定期健康診断を当商工会館等で実施し、身長、体重をはじめ、胸部X線、血液、心電図等の検査を行っていただきます。1事業所の受診者が30人以上の場合、企業巡回も可能です。また、3月に生活習慣病検診を行っております。

◎蔵店舗ガイド

当商工会議所が運営する地域情報サイトです。ホームページをもっていない事業所におすすめです。無料掲載もできますが、安価な有料オプションでセール情報等のタイムリーな店舗情報を発信できます。



蔵店舗ガイドイメージ

役立つ支援を提供しま 蕨商工会議所会



経営支援関係

◎マル融資（小規模事業者経営改善資金）

当商工会議所の経営指導を従前から（原則6ヶ月）受けている商工業者に当商工会議所の推薦により、担保も保証人もなく、しかも低利で（日本政策金融公庫浦和支店から貸し出される）ものです。

新型コロナウイルス感染症の影響を踏まえた特例措置もありますので詳細は、当商工会議所までお問合せください。

◎各種補助金

販路開拓、設備投資による生産性向上、IT導入、経済社会の変化に対応する事業再構築など用途に合致した各種補助金の申請手続きを伴走型で支援しております。補助金制度については当商工会議所までお問合せください。

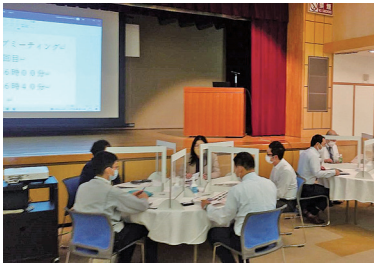
◎労働保険事務組合

労働者を一人でも雇って

いれば、加入手続きを行えばなりません。当商工会議所では、厚生労働大臣の認可を受けた労働保険事務組合が煩雑な労働保険の事務手続きを事業者に代わって行っています（一部事務を除きます）。

◎広域ビジネス交流会

さいたま商工会議所、越谷商工会議所との共催で、中長期的な商取引だけでなく、相互に協力できる関係性構築を目的とした交流会を年2回開催しております。過去に参加した事業所の方からは、「自社の課題解決のヒントが得られた」、「販路開拓の一つの足がかりになった」とのお声をいただいております。



過去に開催したビジネス交流会

◎経営革新計画

経営力の向上を目指して「新事業活動」を取り入れた中期経営計画です。新事業活動とは次の6つです。
①新商品の開発
②新しいサービスの開発または提供
③商品の新たな生産または販売の方式の導入
④サービスの新たな提供の方式の導入その他新たな事業活動
⑤技術に関する研究開発およびその成果の利用

⑥その他の新たな事業活動

自社の現状を分析することで経営の見直しを図られ、経営基盤の強化につながる事ができます。また、計画作成過程において経営指導員や専門家からの客観的な意見を反映することができ、計画内容の充実を図ることが出来ます。

令和4年度は18社の会員事業所が、経営革新計画の承認を受けることが出来ました。今回は1社の承認事業所を紹介致します。

△経営革新計画

承認企業からの声▽

当社は、米穀類販売を行っております。スーパーや同業他社との差別化を図るため、商工会議所職員の方から、経営革新計画の内容について教えていただき、挑戦することになりました。食品ロス削減を含むSDGsの取組みを推進し、安定した経営の実現および収益を目指した体制を構築しています。経営

革新計画に当たりご支援いただきました皆様に感謝申し上げます。

(有)小田島商店
代表取締役 小田嶋均氏
蕨市南町3-8-14
卸売・小売業（米穀類）



令和6年度施策要望を審議

県内16商工会議所で組織する（一社）埼玉県商工会議所連合会では、6月から開催した各委員会において、埼玉県等への総括的要望及び個別要望事項の協議を行いました。本号では、各委員会での主な要望内容を掲載します。

◇総務・地域振興委員会◇

小規模事業者等支援の一層の強化について

【要望内容】

地域の経済や雇用を支える中小企業・小規模事業者

（以下、小規模事業者等）は、長く続いた新型コロナウイルス感染症との闘いもようやく終息に向かい始め、街に活気が戻りつつあるものの、人口減少、経営者の高齢化等のが国の社会経済の構造変化に加えて、エネルギー価格を中心とした物価や賃金の上昇、人手不足などの影響もあり、依然として厳しい経営環境が続いている。

そのような中、小規模事業者等の持続的な事業発展のため、商工会議所は認定

⑧地元業者の優先活用
◇商業・観光振興委員会◇
（1）小規模店舗に対する支援について

【要望内容】

新型コロナウイルス感染症の影響も終息に向かい、客足も戻りつつあるが、人手不足に伴う人件費の増加、エネルギー価格を含めた物価上昇など、小規模店舗の経営環境は未だに厳しい状況が続いている。ついては、人手不足に対応する小規模店舗のIT化への対応、販路の拡大等に対する支援を今後とも継続的に実施されたい。

【要望事項】

①売上確保に向けた業種・業態転換に対する支援の拡充
②キャッシュレス決済等の多様な決済システムへの対応支援
（2）観光客の受入対応について

【要望内容】

新型コロナウイルス感染症の影響も終息に向かう

中、訪日外国客が急増し、インバウンド需要はわが県経済の成長の大きな原動力となることが期待される。ついては、外国人観光客の県内での消費を拡大させるため受入体制の整備をするなど、観光づくりに関する総合的な施策を計画的に推進されたい。

【要望事項】

①県内観光客の増加に向けた支援の拡充
②インバウンドへの対応施策の充実

◇工業・技術振興委員会◇

販路開拓・取引斡旋等に対する支援について

【要望内容】

販売ルートを広げていくことは、ビジネスの成長にとって必須であり、ビジネス交流会への参加は販路開拓のためには効果的な手段である。しかし、彩の国

ビジネスアリーナをはじめとするビジネス交流会は多く開催されているものの、出展料が高額なことや常駐の担当者を置くことができ

ないなど、小規模事業者等にとって出展することが難しい場合がある。ついては、人的余力が少なく営業人材の採用や育成にまで手が回らない状況である小規模事業者等がさらに多く参加できるように、支援の拡充を図られたい。

【要望事項】

①サプライチェーンの維持・確保
②パートナーシップ構築宣言の一層の浸透
③製造業のIT化支援
④IT設備導入に係る予算の拡充
⑤小規模事業者等における脱炭素化推進に向けた支援の拡充

★今後の本施策提言及び要望活動スケジュール

◇9月◇
・会頭会議

（要望事項の確定）
◇10月◇
・埼玉県商工会議所議員大会（要望事項の承認）

・埼玉県知事への要望
・関係機関への要望活動

埼玉県企画提案事業

映え学セミナーを開催

お店作りとSNS戦略

今年度も埼玉県の企画提案事業を活用し、販促や集客に役立つ店舗づくりの秘訣を学ぶ実践的な支援を行い、さらに来客数増加を図るため、いわゆる「SNS映え」を観点にした集客支援のセミナーを開催しました。

◎映え学セミナー

全2回構成のセミナーの1回目は、講師に中小企業診断士の橋本泉氏をお招きし、店舗の見た目と映えについて、プロの目線から見た売り場づくりについて講演いただきました。2回目は、講師に㈱ソーシャルメ



セミナーの様子

ディアマーケティング代表の菅野弘達氏をお招きし、SNSを活用したお店のPR方法についてのレクチャーしていただきました。

セミナー参加者は、個々の課題を見つけながら、これからの店舗運営、SNS広報戦略について幅広く学びました。

今後は、希望者向けに事前に外観と内装の画像、現時点での来客数や売上と目指したい店の雰囲気成形にするため、事業所に専門家を派遣し現状の診断と、より集客効果が見込める改装や模様替えのアドバイスを実施する予定です。

厚生労働省よりお知らせ 電子申請できる雇用関係 助成金の対象が拡大されます。

厚生労働省が管轄する雇用関係助成金の申請は、現在一部のコースを除き、窓口又は郵送による受付を行っていますが、雇用関係助成金の電子申請を行うシステムとして、「雇用関係

助成金ポータル」を活用した電子申請システムが令和5年6月より本格的に運用開始しています。このシステムでは、雇用関係助成金の受付から通知まですべてシステム上で行うことができ、事業主等の利便性向上等が期待されます。なお、社会保険労務士や代理人による申請にも対応しています。

◎雇用関係助成金ポータルで電子申請が可能な助成金
①再就職支援関係の助成金
・労働移動支援助成金
②転職・再就職拡大支援関係の助成金
・中途採用等支援助成金

③雇入れ関係の助成金
・トライアル雇用助成金
・地域雇用開発助成金
④雇用環境の整備関係等の助成金

・人材確保等支援助成金
・通年雇用助成金
・キャリアアップ助成金
⑤仕事と家庭の両立支援関係の助成金
・両立支援等助成金

⑥人材開発関係の助成金
・人材開発支援助成金
※雇用調整助成金、産業雇用安定助成金、特定求職者雇用関係助成金については本ポータルでの電子申請の対象外となります。従来どおり運用しているシステムから申請を行ってください。

雇用関係助成金ポータルを利用するにあたっては、デジタル庁が発行している「GビズID」を事前に取得する必要があります。IDの取得に一定の期間を要しますので、お早めに取得ください。

GビズIDの詳細・取得

<https://gbiz-id.go.jp/top/>
※下記QRコードからもアクセスできます





「ロールモデルは必要か」

仕事をしていく上で『ロールモデル』は必要だ」と考えている人がとても多い気がします。実際に「ロールモデルが見つからない」という悩みや、「ロールモデルがいない職場なので辞めようかと思う」などの相談はよくあります。ロールモデルが必要だと考える理由は、仕事のやり方をはじめ、「自分の将来を思い描く対象として、具体的な象徴になること」にあるようです。手探りで物事を模索している人にとって、それは解決策のように感じるのかもしれませんが、確かに、目標や理想とする

人物像があることは、それを目指して頑張るというモチベーションを保つためには、一定の効果がありそうです。ただ、リスクペクトできる素晴らしく有能な上司がいたとして、「あの人のようになりたい」と思ったときに、同じように業務をこなし、同じように業績を上げ、評価されることができのでしょうか。年齢、経歴、家庭環境、そのほかにもさまざまなことを「自分とは異なる人物」と同じようにすることは難しく、結局「自分はダメだ」と自己否定することにつながってしまうケースが残念ながら

多く見受けられます。自信を喪失するきっかけにもなりやすいので要注意です。

時代背景も刻々と変わり、業務内容も変化しています。そのような中で、「前例に基づき、こうすれば大丈夫」と今までと同じことをしても、うまくいきません。柔軟な変化が求められる昨今、「ロールモデル」の存在はデメリットにさえなります。

しかし、特定の人に憧れることを否定するわけではありません。ロールモデルは、1人に限定せず「〇〇さんのこの部分は取り入れよう」「△△さんのこの姿勢はまねしたい」と、それぞれの「いいとこ取り」を目指すことが健全な方法です。

また、身近な人物だけでなく、成功を収めた著名人を目標としている人もいます。共感し、

高い志を持つことは素晴らしいことです。しかし、そのやり方や考え方をそのままではなく、「自分事」として落とし込む作業が必要です。実現可能なところまでアレンジできてこそ結果につながり、やりがいや自信に結び付けることができます。

日本メンタルアップ支援機構

代表理事 大野 萌子



INFORMATION

金融情報

マル経資金 金利 1.07%

小規模事業者経営改善資金（マル経）のご利用を希望される方は2期分の決算書をお持ちのうえ、蕨商工会議所までお越し下さい。

◆貸付対象

- 従業員が20人以下（商業・サービス業では5人以下）
- 蕨市内で1年以上営業しており、蕨商工会議所の経営指導を6ヶ月以上受けられている事業者

◆貸付限度額 2,000万円

◆貸付期間

運転資金7年以内 設備資金10年以内

◆貸付利率

年1.07%（7月31日現在）

LOBO 調査 6月の調査結果

業況DIは、コスト増に消費意欲の一服が重なり悪化。先行きは、長期化する人手不足や物価高で慎重な見方

全産業合計の業況DIは、▲8.9（前月比▲2.7ポイント）。サービス業では、飲食・宿泊業等で需要回復は継続する一方、深刻な人手不足に伴う受注機会の損失で、業況は悪化した。また、小売業では、物価高により消費者の日用品等の買い控えが継続しており、スーパー等を中心に悪化した。卸売業でも、梱包資材価格の高止まりに加え、小売業・サービス業からの引き合い減少で悪化した。建設業・製造業では、設備投資需要が堅調に推移する一方、度重なるコスト増に価格転嫁が追いついておらず、横ばいに留まった。原材料・エネルギー価格の高騰や人材確保に向けた賃

上げ等のコスト増加が継続する中、コロナ禍からの挽回消費にも一服感が見られ、中小企業の業況は悪化に転じた。

先行き見通しDIは、▲10.2（今月比▲1.3ポイント）。インバウンド・国内観光需要の回復や、企業の設備投資の増加等、経済活動のさらなる改善が期待される。一方で、原材料・エネルギー価格の高騰によるコスト負担増や人手不足への対応等は長期化しており、経営の足かせとなっている。また、価格転嫁実施後に受注・販売数量の減少が生じたとの声もあり、中小企業の経営課題は多様化し、慎重な見方が続いている。

お知らせ

蕨市役所庁舎 清涼飲料水自動販売 機設置に係る使用許 可予定業者募集

蕨市では、10月に開庁予定の新庁舎に設置する清涼飲料水の自動販売機の設置業者を募集しています。募集内容は下記の通りとなります。

設置場所：蕨市役所庁舎

設置住所：蕨市中央5-14-15

設置台数：1台

設置期間：令和5年10月1日

～令和6年9月30日まで

提案書の提出について

- ・提出方法：持参または郵送
- ・提出先：蕨市北町2-8-8
蕨市総務部庶務管財課
- ・提出期限：令和5年8月18日（金）
午後4時30分

お問合せ先：

蕨市北町2-8-8

蕨市総務部庶務課管財係

048-433-7742

Watch

『あさがお&ほおづき市』



7月8日・9日の2日間、塚越商店会主催のあさがお&ほおづき市が開催されました。

塚越商店会店舗だけでなく、ハンドメイド作家を中心とした販売、ワークショップコーナーとして「ツカゴシ楽市楽座」も催され、会場を彩りました。

当日はカップルや親子連れで賑わいました。

『わらてつまつり』

7月15日・16日の2日間、蕨市立文化ホールくるる等において、蕨駅開業130周年「わらてつまつり」が開催されました。

4年ぶり開催となった本イベントは、鉄道好きの子どもたちが、ミニ新幹線試乗会や線路保守用車両体験乗車、こども駅長制服撮影会等の催し物に参加し、会場内は笑顔にあふれていました。



青年部メンバー募集中！

蕨商工会議所青年部とは

昭和62年11月「行動する商工会議所に若い活力」をモットーに、次代を担う若手経営者の総意により結成した、「若手経営者の異業種交流の場」と言えます。

同じ地域社会で生活する100人を超える青年経済人が、資質の研鑽を通じて地域社会の発展に寄与することを目的に、研修会、親睦事業、イベント事業の開催をはじめ、蕨商工会議所が展開する諸事業にも積極的に参加しております。どうぞお気軽にお問い合わせ下さい！

- 入会資格 蕨商工会議所の会員事業所の経営者、または後継者で50歳未満の方ならどなたでも入会できます。
- 年会費 20,000円
- 事務局 〒335-0004 蕨市中央5-1-19 Tel: 048-432-2655



青年部 HP は
←こちら

ふたつが行く 新入会員特集 VER.



①事業者名
エデュケーショナルスペース(株) 代表取締役
日高 隆則

②事業内容
学習塾「セルモ蕨錦町教室」

③コメント
地域密着で高校入試や大学入試を指導しております。オープンして10年、今後も変わらず、子どもたちの学習を支援してまいります。

④連絡先
住所：蕨市錦町 4-3-24
電話：048-211-5326

①事業者名
WinWin(株) 代表取締役
石原 翼

②事業内容
翻訳及び通訳

③コメント
翻訳や通訳に加えて、日本から中国に渡航する際のビジネスビザ(M)、観光ビザ(L)の申請代行も対応しております。よろしくお願いたします。

④連絡先
電話：03-6384-7180
メール：csw19850601@163.



～ 本紙で紹介を希望する新規会員を募集！ ～

【紹介の要件】①入会日から1年以内、②写真1枚の掲載
【お問合せ】会報誌 Epoch 係 電話：048-432-2655 メール：info@warabiccii.org
※掲載月等、ご希望に添えない場合があります

ふたつのお悩み相談



経営上の悩みを当商工会議所経営指導員が解決します！

【ふたつ】 こんにちは。日本は高齢化が進んで、働く高齢者の人が増えているとニュースで見たよ。

【経営指導員】 そうだね。現代は高齢の人も元気で、長く働きたいという人もたくさんいるね。

【ふたつ】 高齢の人にもまだまだ活躍してもらいたいよね。国としてもそういう人を雇用する企業への支援をしてほしいな。

【経営指導員】 高齢の人を継続して雇用すると助成金がもらえるという制度があるよ。今回はこの助成金について少し説明するね。

【ふたつ】 よろしくお願いたします！

65歳超雇用推進助成金

厚生労働省が所管の当助成金は、

高齢者が意欲と能力のある限り年齢に関わりなく働くことができ、生涯現役社会を実現するため、65歳以上への定年引上げや高齢者の雇用管理制度の整備等、高齢の有期契約労働者の無期雇用への転換を行う事業主に対して助成

するものであり、3つのコースで構成されています。

(1) 65歳超継続雇用促進コース
65歳以上への定年引上げ、定年のための廃止、希望者全員を対象とする66歳以上の継続雇用制度の導入、他社による継続雇用制度の導入のいずれかを実施した事業主に対して助成するコース

(2) 高齢者評価制度等雇用管理改善コース
高齢者向けの雇用管理制度の整備等に係る措置を実施した事業主に対して助成するコース

(3) 高齢者無期雇用転換コース
50歳以上かつ定年年齢未満の有期契約労働者を無期雇用労働者に転換させた事業主に対して助成するコース

支給申請先は(独) 高齢・障害・求職者雇用支援機構の各都道府県支部 高齢・障害者業務課です。

【ふたつ】 なるほど。ありがとうございます。

【経営指導員】 企業も人生100年時代に備えて、様々な準備が必要だよ。

Interview

会社紹介



えん
緑マーケティング研究所
 ののいちやすのり
代表 野々市 恭徳

今回は、コンピュータウイルス等を含む標的型攻撃メールの対応訓練実施キットの販売を行う「緑マーケティング研究所」代表の野々市恭徳さんにお話をお伺いしました。

子どものころからプログラミングが好きだった野々市さんは、大学卒業後のインターネットブームを機にネットビジネスへの可能性を感じ、IT企業に就職され、システム開発の分野で活躍されました。そのような中、標的型攻撃メールの訓練用システムを開発してほしいとい

うお客様からの問合せに対応したところ反響が大きく、将来性を感じた野々市さんは2013年に独立され、緑マーケティング研究所を開業しました。

野々市さんは事業を進めるに当たり、「お客様の目線に立って、話をよく聞き必要なことを提案する」、「質の高いサービスを継続的に提供するため、売上を上げていく」ことを重視されています。

提供されている訓練用システムは、お客様の要望を基にアレンジができたり、使い勝手の良さ、価格が他社より安いといった理由から取引先は伊藤忠商事株式会社をはじめ、全国にわたるとのことです。開業当時は、システムを売切りにしていたそうですが、近年は標的型攻撃メールの手口の巧妙化、多様なパターンが散見され、お客様の要望に応え続けるため、2018年よりサブスクリプションに切り替えて、定額で質

の高いサービスを提供し続け、お客様からの信頼を得ていらつしやいます。

最後に今後の抱負をお伺いしたところ「標的型攻撃メール訓練の大切さを動画や漫画等でわかりやすく表現し、広く宣伝していきたい」と語っていただきました。

（取材 榎原 真悟）



緑マーケティング研究所

電話：0120-351-271

Email: ask@kunrenkit.jp

営業：平日 10:00～17:30

<https://kunrenkit.jp/>

<https://www.youtube.com/@user-xg7ex8mx4m>

右記QRコードからアクセスできます



掲載無料！！

【蕨商工会議所】

TEL 048-432-2655 F A X 048-444-1785



<http://warabiguide.com/>

インターネットで「蕨店舗ガイド」と検索

蕨店舗ガイド

検索



さらに安価な有料オプションでセール情報等タイムリーな店舗情報が発信できます。詳しくは蕨商工会議所までお問合せ下さい。