

蕨商工会議所ニュース

Epoch

エポック

No.605

発行日●令和5年9月1日(毎月1回1日発行)
編集・発行●蕨商工会議所(発行責任者・齊藤 博)
〒335-0004 埼玉県蕨市中央5-1-19
TEL 048-432-2655

URL <http://www.warabicci.org>

E-mail info@warabicci.org

定価●一部100円

会員の購読料は会費の中に含まれています。



P12 インタビュー
おそうじde掃快

特集

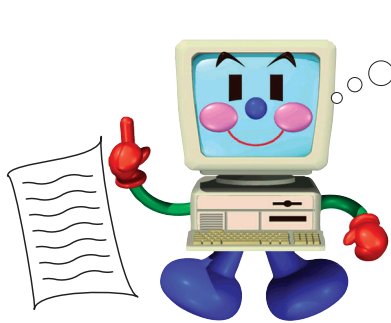
BCP(事業継続計画)を策定し、
事業継続力を強化

9

2023 September



印刷 (カタログ・一般帳票
フォーム帳票・冊子類・広報誌
ポスター・チラシ・ハガキ封筒
名刺・シール・自費出版 等)
デザイン・版下



紙原稿での入稿から、
CD等各種メディア入稿、
メール入稿もOK。
データ作成も
承ります。

使用OS : MAC OS, Windows OS
使用アプリケーション :
イラストレータ、フォトショップ、
インデザイン、アクロバットPDF、
Word, Excel, Power Point, 一太郎、花子 他

株式会社 **石井印刷**

〒335-0005 埼玉県蕨市錦町2-6-1
TEL 048-442-2306 (代) FAX 048-441-3714
Email ishii@warabi.ne.jp
ホームページ <http://www.ishii-print.jp/>

お一人様 月々2,000円で
事業経営を幅広くサポートします!

(うち保険料1,700円)

事業総合傷害保険
ケガの補償

お客様サービス事業
災害防止

お客様サービス事業
福利厚生



「経営」を守る・支える
一般財団法人

あんしん財団

通話料無料

0120-311-816

(受付時間 平日9:00~17:30)

認可特定保険業者

埼玉支局：〒330-0854

さいたま市大宮区桜木町1-9-6 大宮センタービル

※この広告は制度の概要を説明したものです。ご加入の際は必ずパンフレットと重要事項説明書で制度内容をご確認ください。※介護保険法の要介護認定を受けている方や、経営や就業の実態がない方等のご加入いただけません。※お客様サービス事業は加入者サービス規約に定められた方がご利用になれます。※近畿・中国・四国地方および沖縄県に所在地がある事業所は、原則、新規のご加入はいただけません。※ご提供いただいた個人情報は、当法人の制度のご案内のみに利用させていただきます。また、当法人が責任をもって管理します。 2020-0039-AD-243

蕨商工会議所

専門個別相談

- ◇税務相談
- ◇労務相談
- ◇法律相談
- ◇メンタル対策
- ◇金融診断
- ◇PC相談

○相談料 6,000円 (但し蕨商工会議所会員企業は無料です) 相談は全て予約制ですので、お電話にてご予約下さい。

○会場は、蕨商工会議所または相談企業となります。

蕨商工会議所

Tel 048-432-2655

インターネット利用コーナーを設置中

蕨ケーブルビジョン(株)の協力により、当所1階エントランスにCATVインターネット利用コーナーを設置しております。会員の皆様はもとより、市民の皆様のどなたでもご自由に、お気軽にご利用下さい。



●利用時間

午前8時30分～午後5時

蕨ケーブルビジョン株式会社

TEL 048-444-3333 E-mail wink@catvwink.co.jp

蕨商工会館ご利用案内

お気軽にご連絡下さい。

(単位：円)

会議室名	定員(人)	午前(9:00~12:00)	午後(13:00~17:00)	夜間(17:00~21:45)
2階会議室	52	3,960	7,920	9,240
3階ホール				
全室	130	5,610	10,890	17,490
A室	90	3,300	5,940	11,220
B室	40	2,310	4,950	6,270

・非会員は3割増し、土・日・祭日の会員利用は2割増し、土・日・祭日の非会員利用は6割増し、宴席での使用は5割増しとなります。

・音響、映像設備使用時は別途料金がかかります。

蕨商工会議所ホームページ登録の案内

蕨商工会議所では会員企業に限って企業紹介ページを無料にて作成し、当所ホームページにてご紹介します。

ホームページをお持ちの方、お持ちでない方に関わらず、是非ご登録ください。

お問い合わせ：蕨商工会議所

TEL 048-432-2655

FAX 048-444-1785

URL <http://www.warabicc.org>



言葉の力

自分がいる国やコミュニティに
誇りが持てたら、

自然とよいご縁が増幅する。

書道家 武田 双雲



「誇り」

<INDEX>

BCP（事業継続計画）	4
インボイス制度	5
生成AI 全国労働衛生週間 等	6
事業承継	7
コラム 「職場のかんたんメンタルヘルス」	8
INFORMATION	9
Watch・青年部だより	10
牛窪会頭の企業探訪	11
Interview 『おそうじ de 掃快』	12

会議所行事予定

1	FRI	
2	SAT	
3	SUN	
4	MON	
5	TUE	
6	WED	・対話型AIツールによる業務効率化セミナー
7	THU	・令和5年度埼玉県商工会議所・商工会職員研修会
8	FRI	・埼玉県商工会議所連合会第2回中小企業相談所所長会議
9	SAT	・埼玉県商工会議所青年部連合会令和5年度会員大会 「研修と交流の集い」熊谷大会
10	SUN	
11	MON	
12	TUE	
13	WED	・蔵店舗ガイド 説明会
14	THU	
15	FRI	・令和5年度蔵防火協会第3回役員会
16	SAT	
17	SUN	
18	MON	・蔵市新庁舎落成式
19	TUE	・日本商工会議所委員会
20	WED	・日本商工会議所委員会 ・日本商工会議所常議員会・議員総会
21	THU	・日本商工会議所第137回通常会員総会 ・埼玉県商工会議所連合会会頭会議 ・蔵店舗ガイド 説明会
22	FRI	・埼玉県 研修ワークショップ ・蔵店舗ガイド 説明会
23	SAT	
24	SUN	
25	MON	
26	TUE	
27	WED	
28	THU	
29	FRI	・埼玉県商工会議所連合会新入職員研修会
30	SAT	

9月1日は防災の日 リスクに備えるために

BCP（事業継続計画）を策定し

事業継続力を強化！

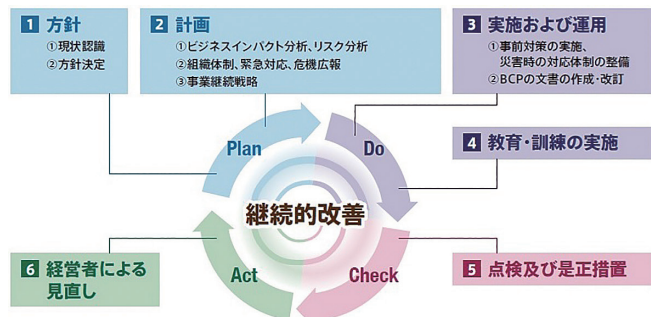
日本国内は地震、台風等、多くの自然災害に加え、近年は、新型コロナウイルス感染症拡大により新たな経営リスクにも見舞われました。このことから、あらゆる危機が発生しても事業を継続するというBCP（事業継続計画）への関心が年々高まってきています。

BCP（事業継続計画）

BCP（Business Continuity Plan、事業継続計画）とは、企業が自然災害、火災、テロ攻撃、感染症などの緊急事態に遭遇した場合において、事業資産の損害を最小限にとどめつつ、中核となる事業の継続あるいは早期復旧を可能とするために、平常時に行うべき活動や緊急時における事業継続のための方法、手段などを取り決めておく計画のことです。

緊急事態が起こっても、従業員とその家族の生命や健康を守った上で、事業を継続して顧客の信用を守り、売上を維持する必要があります。事業と売上が確保できれば、従業員の雇用も守り、地域経済の活力を守ることもつながります。

BCPを策定し運用する目的は、緊急時においても事業を継続できるように準備しておくことで、顧客からの信用、従業員の雇用、地域経済の活力の3つを守ろうとするものです。計画は策定して終わりではなく、継続的な改善が必要となります。



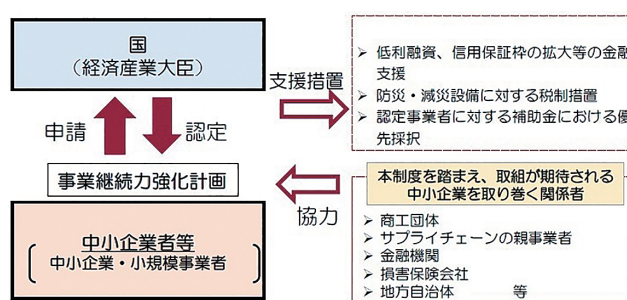
PDCAサイクルによって継続的改善を図ることが可能です

事業継続力強化計画認定制度

上述したBCPへの第一歩に位置づけられている制度に事業継続力強化計画があります。本計画は、防災・減災に焦点をあてた計画となり、経済産業大臣が認定する制度を指します。認定されると低利融資、信用保証枠拡大等の金融支援、防炎・減災設備に対する税制措置、補助金（ものづくり補助金、持続化補助金）の申請時に加点される等の支援を受けることができます。中小企業庁ホームページでは認定企業の公表や認定企業が会社案内、名刺で活用できるロゴマークがあり、広報に役立てることが可能です。

記載項目の事例としては、次の通りです。
・ハザードマップ等を活用した自然災害リスクの確認方法
・安否確認や避難の実施方法等、災害発生時の初動対応

応の手順
・人員確保、建物・設備の保護、資金繰り対策、情報保護に向けた具体的な事前対策
・訓練の実施や計画の見直し等、事業継続力強化の実効性を確保するための取り組み等



事業継続力強化計画認定制度

地域の経済活動やサプライチェーンを支える中小・小規模事業者は、いざという時に従業員の命や雇用を守り、地域や顧客との関係性を維持・発展させていくことが求められています。

制度開始まで残り1ヶ月

適格請求書等保存方式

(インボイス制度)の直前対策

10月1日より適格請求書等保存方式(インボイス制度)がいよいよ始まりますが、準備はお済みでしょうか。本紙では、これから準備を始める事業者向けに直前対策と負担軽減措置の一部を掲載します。

インボイス制度とは、適格

請求書(以下、インボイス)

と呼ばれる一定の要件を満たす請求書のやり取りを通じ、インボイスを受け取った者のみ、消費税の仕入税額控除をできるようにする制度です。制度導入の10月以降、消費税を納付する際に、仕入先等が発行するインボイスがないと仕入税額控除が受けられなくなります。

◎適格請求書(インボイス)発行事業者の登録

発行事業者となるためにまずは課税事業者になる必要があり、登録申請書は郵送またはe-Taxで提出できます。

請求書		納税額
〇〇商店 御中 ⑥	蕨商工会議所 登録番号〇〇〇〇 ①	
②	2023/10/7 雑貨 2,200円	
	2023/10/10 食料品※③ 3,240円	
	(10%対象 2,200円)④	消費税額 200円 ⑤
	(8%対象 3,240円)	消費税額 240円
	※は軽減税率(8%)対象商品	

インボイスの記載事項例

◎インボイス(適格請求書)の原則記載事項

- ① 請求書発行事業者の名称・氏名・登録番号
- ② 販売した取引年月日
- ③ 商品サービスの内容(軽減税率対象品目である旨)
- ④ 税率ごとに区分して合計した対価の額及び適用税率
- ⑤ 税率ごとに区分した消費税額等
- ⑥ 受領者の氏名または名称

◎インボイスの保存

インボイス発行事業者は、取引先にインボイスを発行した上で、発行したインボイスの写しはまた電子データを7年間保存する義務が発生します。

◎買い手として、免税事業者との取引内容の見直し

令和5年10月1日以降、免税事業者からの仕入分は仕入税額控除ができなくなるため、買い手に消費税の負担が生じます。仕入先に課税事業者になることへの提案等、免税事業者と交渉を行う必要が出てくる可能性があります。

◎買い手の留意点

- ・ 仕入税額控除の要件として次の書類等の保存が必要です。
- ・ 売手が発行するインボイス
- ・ 買手が作成する仕入明細書等(適格請求書の記載事項が記載されており、相手方の確認を受けたもの)
- ・ 先に係る電子データ

★令和5年度税制改正

負担軽減措置

令和5年度税制改正においてインボイス制度の導入に係る負担軽減措置が盛り込まれました。

① 税負担の軽減

免税事業者がインボイス発行事業者となった場合、納税額を売上税額の2割に軽減(3年間)

② 事務負担の軽減

前々年の売上高が1億円以下または前年の上半期の売上高が5千万円以下の事業者における1万円未満の



仕入については、インボイスの保存を不要とし、帳簿の保存のみで仕入れ税額控除が可能(6年間)

③ 10月2日以降の登録申請

10月2日以後の日に登録を希望する場合、登録希望日(申請書提出日から15日以後の日)から登録を受けることが可能

本制度に関する問合せは、インボイスコールセンター(電話0120-2051553)でも受け付けられています。

当商工会議所では、インボイス制度対策の冊子を無料配布しております。また、登録申請を含めたインボイス制度の詳細は、当商工会議所までお問い合わせください。

私たちの仕事に大きな変化 「生成AI」の可能性

近年、デジタル化に伴うAI（人工知能）技術の発達は目覚ましく、特に生成AIは、高度な言語処理、コンテンツ生成ができることからメディア等で話題となっています。生成AIを適切に活用することで自社の業務改善・生産性向上、イノベーション推進、競争力強化につなげることが可能になります。



生成AI (Generative AI) とは、ユーザーから入力された情報に応じて、テキスト・画像・音楽・映像などのコンテンツを生成することができる人工知能のこと (例: Chat GPT等) を言います。インターネット上などの大量のデータを人工知能が学習し、その中に存在する潜在的なパターンや規則性を抽出し、入力された情報に対して最も確からしいコンテンツを生成

します。例えば、大量のテキストデータから文法や単語の使い方を学び、その知識を元に新たな文章を作成することが出来ます。入力する内容を明確にすると精度が高く、かつ具体的なコンテンツを得ることが出来ます。現状の生成AIサービスは、経営者層であれば、事業等のアイデア出しや情報収集など経営判断の支援ツールとして、従業員では、業務効率化や営業強化のツールとして有効活用することが出来ます。後述する注意すべき点を理解した

うえで活用すれば、中小企業の抱える経営課題解決の一助となる有力なツールとなり得ます。

○注意点の一例

- ・出力された情報の正確性に注意すること
- ・個人情報・機密情報は入力しないこと
- ・生成AIの利用規約を順守すること
- ・生成物が権利侵害になる可能性に注意すること

当商工会議所では、「対話型AIツールによる業務効率化セミナー」を開催します。

【日時】 9月6日 (水)

14時～16時、18時～20時 (同じ内容)

【会場】 蕨商工会館

【内容】 生成AIの基本的な説明、ビジネスシーンでの活用例 (事業分析、マーケティング、業務改善) 等

【講師】

中小企業診断士 石原学氏
中小企業診断士 金子孝弘氏

10月1日～7日
「全国労働衛生週間」
労働衛生管理活動を見直しませんか？

全国労働衛生週間は、厚生労働省等が主唱となり、労働者の健康管理や職場環境の改善など、労働衛生に関する国民の意識を高め、職場での自主的な活動を促して労働者の健康を確保することなどを目的に、毎年実施されています。今年も10月1日から7日となっております。この間、各職場で職場巡視やスローガン掲示、労働衛生に関する講習会・見学会の開催など、さまざまな取組みが行われます。本週間を活用して、労働安全衛生調査、メンタルヘルス対策等、労働環境の整備、従業員の健康確保に取り組んではいかがでしょうか。

★特定商工業者負担金納入並びに商工業者法定台帳ご記入のお願い

特定商工業者に該当する事業所におかれましては、送付いたしました「商工業者法定台帳」のご記入と、運営及び維持管理費等に要します経費として、特定商工業者負担金の納入につきましてご協力下さいませます。負担金につきましては、ご案内で同封致しました郵便振替用紙にてお振込下さい。なお、10月より当所職員が集金に伺わせていただきます。

○新入職員紹介○

蕨市の活気あるまちづくりに貢献していけるようにならためてまいりますので、ご指導ご鞭撻の程よろしくお願ひ致します。



島村 和希

「あなた」の世代から「次」の世代へ

～ 円滑な事業承継に向けて ～



中小企業経営者の高齢化が急速に進む中、親族内承継に加え、親族外（従業員等）承継や事業譲渡による第三者の承継など「事業承継、事業引継ぎ支援」へのニーズが高まっています。「どのように事業承継を進めていけばよいのか」、「どこに相談すればよいのか」といった疑問を持つ事業者向けに承継を進める際のポイント等をご紹介します。

★事業承継を行うにあたってのポイント

①事業承継時期の決定

まず着手すべきことは「いつ事業承継するか」を決めることです。経営者の交代時期は、基本的に本人しか決めることができません。年齢、会社の周年、経営状況などから「いつ承継するか」を仮定すると、逆算的に「誰に」「何を」「どうやって」引継ぐかが具体的にになります。早期着手すれば、後継者育成に時間をかけることができます。後継者を決めてから事業承継が完了するまで、5～10年かかるとも言われるため、余裕をもった準備が必要です。

②誰に事業承継するのか

親族、従業員、第三者といった候補があり、それぞれメリット、デメリットがあります。下記表をご参考ください。

③事業を継続するために何を引継ぐか

税金や資産といったお金の問題に加え、社員や取引先をはじめとする、会社に関わる人や事業を維持・発展させるために欠かせない経営資源（自社の強み）を承継することが重要です。特に顧客および取引先との信頼関係については引継ぐ相手とよく話し合うようにしてください。なお、事業承継の際は、借金や連帯保証人などのいわゆる「負の遺産」も引継ぎの対象となります。後々のトラブルとならないよう、お気をつけください。

承継相手	メリット	デメリット
親族	<ul style="list-style-type: none">あらゆる面で、心情的に受け入れやすい相続による「財産権」の承継ができるので、コストが少なく済む	<ul style="list-style-type: none">心情に負けて、経営者としての資質がない後継者に任せてしまいがち兄弟がいる場合など対立が生じやすい
従業員	<ul style="list-style-type: none">後継者候補の数は増える。従業員以外に、同業他社からの採用や異業種からのヘッドハンティングも検討できる事業をよく知っているので引き継ぎ易い	<ul style="list-style-type: none">従業員から承継する場合には、経営者としての資質が問題になる現在の社長の個人保証が肩代われず、個人保証が抜けない可能性がある
第三者	<ul style="list-style-type: none">より広範囲からの確かな会社を選択できる会社の売却で多額の現金を得られる可能性がある	<ul style="list-style-type: none">希望に合う相手を見つけるのが難しい仲介会社への報酬負担が必要となる

表
事業承継する相手による
メリットとデメリット
←

★公的相談窓口のご案内

◎埼玉県事業承継・引継ぎ支援センター

事業の存続に関する様々な課題の解決を支援する公的相談窓口として、中小事業者からの事業の継続や承継、譲渡・譲受に関するご相談に専門家がきめ細かくアドバイスを行っています（相談無料。事前予約制）。窓口相談では、専門家が面談の内容等から事業実態の把握や具体的な課題の抽出をサポートし、事業者の意向を踏まえたアドバイスや情報提供、支援機関の紹介を受けることが可能です。

住所：さいたま市浦和区高砂 3-17-15 さいたま商工会議所会館 4階

電話：048-711-6326

※M&A支援会社や金融機関、専門家等（士業等）による支援は有料となります。



ホーム
ページは
こちら
←



「希薄な人間関係がメンタル不調に」

職場での人間関係が希薄になったということが、よく聞かれます。特にコロナ禍以降、直接の会話の機会が減り、職場以外での交流も以前よりハードルが高いものに変化しました。また、ハラスメントを意識して、プライベートの話題を避けようとするあまり、会話の糸口が見つからないということがあります。

しかし実際には、適切な文章を考える方が時間がかかり、相手の時間を奪ってしまっているという面もあります。文字だけですと細かいニュアンスが伝わらず、一方的な解釈を生みがちです。よほど注意しても、読み間違い、勘違いによるトラブルが発生することも多くあります。

基本的には人は分からないことに対して想像力を働かせて補完する傾向があり、行間を悪い方へ解釈しがちなのです。それが積み重なると、ささいなことでも大きなトラブルに発展しやすくなります。こうしたトラブルを防止するために

は、直接語り合うことが大切です。特に違和感や疑問があるときは、メールなどの文字ツールではなく、対面で会話する、電話をかけるなど直接のコミュニケーションを併用しましょう。

度コミュニケーションが取れている職場は、トラブルが起きにくく、メンタル不調になりにくい傾向ですので、積極的に「話すこと」を心掛けてみてくだい。

不満や憤りを感じていても、ちよつと話すことによって誤解が解け、「なんだ、そんなことだったのか」とあっけなく解決することとは少なくありません。毎日繰り返されるささいなやり取りのひずみが、心をむしばんでいく元にもなります。「あーでもない、こーでもない」と悩んだり、不快な想像を膨らませたりする前に、直接確認、質問することで、わだかまりの解消に努めましょう。



日本メンタルアップ支援機構
代表理事 大野 萌子

INFORMATION

金融情報

マル経資金 金利 1.09%

小規模事業者経営改善資金（マル経）のご利用を希望される方は2期分の決算書をお持ちのうえ、蕨商工会議所までお越し下さい。

◆貸付対象

○従業員が20人以下（商業・サービス業では5人以下）

○蕨市内で1年以上営業しており、蕨商工会議所の経営指導を6ヶ月以上受けられている事業者

◆貸付限度額 2,000万円

◆貸付期間

運転資金7年以内 設備資金10年以内

◆貸付利率

年1.09%（8月31日現在）

LOBO 調査 7月の調査結果

業況DIは、持ち直しの一服感が続き、ほぼ横ばい。先行きは、期待感伺えるも、コスト増への懸念続く

全産業合計の業況DIは、▲9.8（前月比▲0.9ポイント）。製造業では、国内の設備投資が堅調に推移するほか、挽回生産が進む自動車関連が牽引し、改善した。一方で、建設業では、建設資材やエネルギー価格の高止まりによるコスト負担増で悪化となった。また、小売業・サービス業では、個人消費に一服感が見られる中、天候不順による客足の減少が重なり、悪化した。卸売業でも、輸送費の高騰に加え、小売業・サービス業からの引き合いが減少し、悪化した。経済活動は回復基調が続き、価格転嫁も一部では進捗が見られるが、労務費・販管費の上昇分までの十分な価

格転嫁は行えていない。また、需要増に伴う人手不足も深刻化しており、中小企業の業況は、ほぼ横ばいで足踏みしている。

先行き見通しDIは、▲12.5（今月比▲2.7ポイント）。

夏休み需要の本格化を控え、個人消費やインバウンド需要のさらなる拡大への期待感が伺える。一方、需要増に対する人手不足や、物価高による日用品等の買い控えへの懸念は継続している。また、政府の激変緩和策の段階的縮小でエネルギー価格は上昇傾向にあり、一層のコスト増が危惧されている。海外経済の鈍化による外需の停滞も懸念されており、中小企業の先行きは、慎重な見方が続いている。

お知らせ

埼玉県からの お知らせ

埼玉県では、改正健康増進法の義務を上回る受動喫煙防止対策を実施している施設を認証しています。県内の4,878施設が認証を受け、従業員やお客様の健康に配慮した環境づくりに取り組んでいただいております。

所在地を管轄する県保健所又は県健康長寿課に申請書の御提出をお願いします（電子申請可）。

【対象】

飲食店・オフィス・事業所・工場等
（原則屋内禁煙）

【要件】

屋内又は敷地内の完全禁煙（喫煙室等の喫煙器具を設置していないこと）

【お問合せ】

埼玉県保健医療部健康長寿課
TEL 048-830-3585



Watch

『第71回わらび機まつり』



8月4日から7日までの4日間にわたり「わらび機まつり」が開催されました。

当商工会議所ではブースを設け、会員事業所が出店したほか、銘菓「わらびの蕨もち」および双子織関連商品等を販売しました。

8月10日、蕨商工会館において「小規模事業者経営改善資金（以下、マル経資金）審査会」を開催しました。

当日は、経営指導員が申込事業所に関する調査結果を説明し、4名の審査員が㈱日本政策金融公庫浦和支店（以下、公庫）へ推薦を行うための可否について審議しました。

マル経資金とは、当商工会議所の推薦によって、無担保・無保証人・低利で公庫から融資を受けることができる制度になります。詳細は、当商工会議所までご連絡下さい。

『マル経資金審査会』



青年部 だより

わらんちゅ

フェスティバル

開催のご案内

9月23日（土）、24日（日）の二日間にわたり、肉と音楽をテーマにした野外フェスティバル「わらんちゅフェスティバル2023」を塚越にある蕨市民公園にて開催します。

各店が趣向を凝らした500円の肉料理に加え、「この辺で一番美味しい唐揚げ王」が開催されるとともに音楽等のステージ・物販ブース・職業体験ブース等を設け、お子様から大人まで、誰もが楽しめるイベントとなっています。

皆様お誘い合わせの上、ご来場を心よりお待ちしております。



↑公式ホームページへはQRコードからアクセスできます。

～地元企業をPR～

牛窪会頭の企業探訪

人生の約3割にあたる「睡眠」を快適な時間にしたいとき、当店に相談するのがうってつけだ。



齋藤専務理事（右）
牛窪会頭（中央右）
三輪店長（中央左）
三輪剛氏（左）

牛窪会頭の企業探訪。第

35回目は、布団をはじめ寝具類販売、オーダーメイド枕、羽毛リフォーム等を手がけるピュアライフみわさんにお邪魔しました。昭和35年創業、健康睡眠と快適空間を提案するお店として営業されています。3代目の三輪誠店長は、婦人服メーカーでの勤務を経て入社され、業界に関する各種資格および豊富な実務経験をお持ちです。

事業の柱「計測」、「羽毛診断」、「マットレス無料貸出し」は、技術の進歩を取り入れつつ、お客様個人に合わせた提案を行うことで、リピーター獲得にもつながっているそうです。店舗面積を拡大するため改装を行い、今年6月24日にリニューアルオープンした新店舗はお客様からの評判も上々とのこと。

◇牛窪会頭訪問を終えて

店頭でお客様に寄り添う接客方法をお聞きし、同社は寝具というより、快適な眠りを提供していると感じ

た。

ネット販売は行わず、事前予約制による来店・対面でカウンセリングを行い、現物を見て、体感してもらう形式は、お客様が納得して購入されているのだろうと拝察する。無料サービスも豊富で、近隣地域の集荷・配送や来店客向けの隣ご自宅および近隣駅の送り等、至れり尽くせりだ。商工会議所が申請支援を行った補助金を活用し、三輪店長が製作した商品パンフレットは文字や写真のバランスが良く、商工会議所がお役に立っていることに安堵した。

住宅リフォーム関係の会社にお勤めだった三輪店長の弟である剛氏も今年入社され、寝具に加え、より良い寝室を提案できるようになった同社はさらなる進化の可能性を秘めている。

ピュアライフみわの発展は、お客様の人生の充実につながるだろう。そんなお客様が一人でも増えることを願っている。



県内に2店舗しかない特殊計測器。この計測器を目的に県外から来店するお客様も多いとのこと



布団の軽量化が進んでおり、素材の進化、新素材の導入も多い



接客方法について説明を受ける

ピュアライフみわ

店長：三輪 誠
住所：蕨市南町 1-41-1
電話：048-442-4929
営業：9時半～19時（平日・土曜）
9時半～18時（日曜・祝日）
定休日：水曜日
HP：<https://purelifemiwa.com>



落ち着いた雰囲気ホームページ
三輪店長「ぜひ一度ご覧ください」



牛窪会頭が眠りやすい敷布団の調整中

Interview

会社紹介

おそうじde掃快 代表 島田 順

今回は、蕨市北町でハウスクリーニング業を営むおそうじde掃快の島田順さんにお話を伺いました。

島田さんは以前営業の仕事をしていましたが、自宅の掃除をしていたうちに、掃除のおもしろさに気づき、もっと綺麗にしたいと思うようになったそうです。そこでハウスクリーニングという職業に興味を持ち、整理収納士・エアコンクリーニング士といった資格を取得され、2021年4月に開業。「お掃除で快適な空間作りのお手伝い」をコンセプトに、エアコンや浴室等の水まわりのク

リーニングのほか、ご家庭で汚れが気になる場所のクリーニングにも対応されています。また、賃貸物件等の空室クリーニングや、可能な範囲で店舗や施設のクリーニングも対応しているとのこと。

今年の夏は暑くなるのが早かったり、リモートワークの方からの問合せが増えたことも影響し、エアコンクリーニングの依頼が多かったそうです。エアコンクリーニングの効果は効きが良くなるだけでなく、電気代の節約にもなると教えてくださいました。お一人で全ての作業を行っているため、大変さはあるそうですが、その分リーズナブルな料金でサービスを提供できるとのことでした。

島田さんは、サービス提供後のお客様の笑顔や喜びの声を聞きできたときにやりがいを感じるそうです。リピーターのお客様も多くいらっしゃるそうです。

最後に今後の抱負をお伺いしたところ「今以上に丁寧な作業を心掛け、より多くの方にご利用いただき、喜んでいただけるようになること」だと明るい笑顔で語っていただきました。

（取材 富田 茜）



LINE 公式アカウントからお問合せ可能
友だち登録で割引もあるそうです

おそうじde掃快

住所：蕨市北町1-25-20
電話：080-7520-5357
電話受付：9時～19時
LINE 公式アカウント：@183wgaqi
メール：info@osouji-soukai.com
https://www.osouji-soukai.com/



掲載無料！！

【蕨商工会議所】

TEL 048-432-2655 FAX 048-444-1785



<http://warabiguide.com/>

インターネットで「蕨店舗ガイド」と検索

蕨店舗ガイド

検索



さらに安価な有料オプションでセール情報等タイムリーな店舗情報が発信できます。詳しくは蕨商工会議所までお問合せ下さい。