

会員の購読料は会費の中に含まれています。



P12インタビュー
(有)小山商事

特集

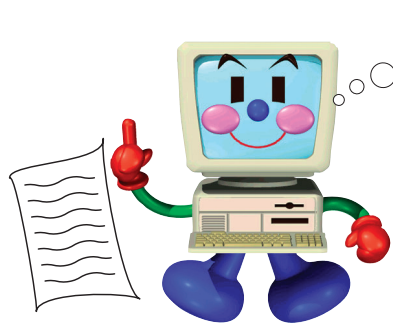
令和5年度補正予算
中小小規模事業者向け施策

3

2024 March



印刷 (カタログ・一般帳票
フォーム帳票・冊子類・広報誌
ポスター・チラシ・ハガキ封筒
名刺・シール・自費出版 等)
デザイン・版下



紙原稿での入稿から、
CD等各種メディア入稿、
メール入稿もOK。
データ作成も
承ります。

使用OS : MAC OS, Windows OS
使用アプリケーション :
イラストレータ、フォトショップ、
インデザイン、アクロバットPDF、
Word, Excel, Power Point, 一太郎, 花子 他

株式会社 **石井印刷**

〒335-0005 埼玉県蕨市錦町2-6-1
TEL 048-442-2306 (代) FAX 048-441-3714
Email ishii@warabi.ne.jp
ホームページ <http://www.ishii-print.jp/>

お一人様 月々2,000円で
事業経営を幅広くサポートします!

(うち保険料1,700円)

事業総合傷害保険
ケガの補償

お客様サービス事業
災害防止

お客様サービス事業
福利厚生



「経営」を守る・支える
一般財団法人

あんしん財団

通話料無料

0120-311-816

(受付時間 平日9:00~17:30)

認可特定保険業者

埼玉支局：〒330-0854

さいたま市大宮区桜木町1-9-6 大宮センタービル

※この広告は制度の概要を説明したものです。ご加入の際は必ずパンフレットと重要事項説明書で制度内容をご確認ください。※介護保険法の要介護認定を受けている方や、経営や就業の実態がない方等はご加入いただけません。※お客様サービス事業は加入者サービス規約に定められた方がご利用になれます。※近畿・中国・四国地方および沖縄県に所在地がある事業所は、原則、新規のご加入はいただけません。※ご提供いただいた個人情報は、当法人の制度のご案内のみに利用させていただきます。また、当法人が責任をもって管理します。 2020-0039-AD-243

インターネット利用コーナーを設置中

蕨ケーブルビジョン(株)の協力により、当所1階エントランスにCATVインターネット利用コーナーを設置しております。会員の皆様はもとより、市民の皆様はどなたでもご自由に、お気軽にご利用下さい。

●利用時間

午前8時30分～午後5時

蕨ケーブルビジョン株式会社

TEL 048-444-3333 E-mail wink@catvwink.co.jp



蕨商工会議所

専門個別相談

- ◇税務相談 ◇労務相談
- ◇法律相談 ◇メンタル対策
- ◇金融診断 ◇PC相談

○相談料 6,000円 (但し蕨商工会議所会員企業は無料です) 相談は全て予約制ですので、お電話にてご予約下さい。

○会場は、蕨商工会議所または相談企業となります。

蕨商工会議所

Tel 048-432-2655

蕨商工会館ご利用案内

お気軽にご連絡下さい。

(単位：円)

会議室名	定員(人)	午前 (9:00~12:00)	午後 (13:00~17:00)	夜間 (17:00~21:45)
2階会議室	52	3,960	7,920	9,240
3階ホール				
全室	130	5,610	10,890	17,490
A室	90	3,300	5,940	11,220
B室	40	2,310	4,950	6,270

・非会員は3割増し、土・日・祭日の会員利用は2割増し、土・日・祭日の非会員利用は6割増し、宴席での使用は5割増しとなります。

・音響、映像設備使用時は別途料金がかかります。

蕨商工会議所ホームページ登録の案内

蕨商工会議所では会員企業に限って企業紹介ページを無料にて作成し、当所ホームページにてご紹介します。

ホームページをお持ちの方、お持ちでない方に関わらず、是非ご登録ください。

お問い合わせ：蕨商工会議所

TEL 048-432-2655

FAX 048-444-1785

URL <http://www.warabicc.org>



言葉の力

やってきたことを感情入れず
客観的に丁寧に顧みることで、
こんがらがった物事が整理されて
今に活きる。未来に繋がる。

書道家
武田 双雲



「顧みる」

<INDEX>

令和5年度補正予算 中小小規模事業者向け施策	4
2024年度検定試験日程 feel NIPPON 2024 出展	5
パートナーシップ構築宣言	6
ぐるぐる蕨 朝霞市役所・朝霞市商工会視察研修 他	7
コラム 「職場のかんたんメンタルヘルス」	8
INFORMATION	9
Watch・青年部だより	10
牛窪会頭企業探訪	11
Interview「(有)小山商事」	12

会議所行事予定

1	FRI	・川口地区雇用対策協議会 雇用管理セミナー
2	SAT	
3	SUN	
4	MON	・令和5年度第2回小規模事業者経営改善資金(マル経)推薦団体連絡協議会
5	TUE	・蕨市地域福祉計画等策定のための関係団体ヒアリング
6	WED	・決算・確定申告個別指導会
7	THU	・決算・確定申告個別指導会(電子申告可) ・関東商工会議所連合会 2023年度運営研究会 ・令和6年度労働保険年度更新事務説明会 ・東商検定担当者会議
8	FRI	・生活習慣病健康診断 ・関東商工会議所連合会 2023年度運営研究会
9	SAT	・塚越稲荷神社 初午祭
10	SUN	・塚越稲荷神社 初午祭
11	MON	
12	TUE	
13	WED	・埼玉県商工会議所連合会第5回専務理事会議 ・日本商工会議所青年部 全国大会
14	THU	・日本商工会議所青年部 全国大会
15	FRI	・常議員会 ・日本商工会議所青年部 全国大会
16	SAT	・日本商工会議所青年部 全国大会
17	SUN	・日本商工会議所青年部 全国大会
18	MON	
19	TUE	
20	WED	
21	THU	・定例法律相談 ・日本商工会議所委員会
22	FRI	・日本商工会議所通常会員総会
23	SAT	
24	SUN	
25	MON	
26	TUE	
27	WED	・埼玉県商工会議所連合会臨時総会 ・蕨商工会館停電検査
28	THU	・第191回通常議員総会
29	FRI	
30	SAT	
31	SUN	

中小企業・小規模事業者関連施策 生産性向上・事業承継を支援

昨年国会で審議・成立した令和5年度補正予算では、収益力改善・事業改善およびインボイス制度等の事業環境変化対応や生産性向上を支援する施策が盛り込まれています。本号では施策の一部を掲載します。

なお、各施策の内容は変更となる場合があります。最新の情報は当商工会議所までお問合せください。

中小企業生産性革命推進事業（令和5年度補正予算額2000億円）

生産性向上に取り組む中小

企業・小規模事業者等の設備投資、IT導入、国内外の販路開拓、事業承継・引継ぎを補助し、切れ目なく継続的に、成長投資の加速化と事業環境変化への対応が支援されます。

①ものづくり・商業・サービス生産性向上促進事業（ものづくり補助金）

中小企業等が行う、革新的な製品・サービスの開発、生産プロセス等の省力化に必要な設備投資等が支援されます。

す場合、さらに50万円が上乗せ）
・2/3 ～ 3/4

◆小規模事業者とは

常時雇用する従業員数によつて決まります。詳しくは次の通りです。

○商業・サービス業（宿泊業・娯楽業除く）…5人以下

○サービス業のうち宿泊業・娯楽業…20人以下

○製造業その他…20人以下

③サービス等生産性向上IT導入支援事業（IT導入補助金）

中小企業・小規模事業者等の労働生産性の向上を目的として、業務効率化やDX、サイバーセキュリティ対策、インボイス制度への対応等に向けたITツールの導入が支援されます。

【申請類型】

通常枠、複数社連携IT導入枠、インボイス枠、セキュリティ対策推進枠

【補助上限額、補助率】
・5万円～450万円
・1/2 ～ 4/5

④事業承継・引継ぎ支援事業（事業承継・引継ぎ補助金）

事業承継・M&A・グループ化後の新たな取組み（設備投資、販路開拓等）やM&A時の専門家活用費用等が支援されます。

【申請類型】

経営革新枠、専門家活用枠、廃業再チャレンジ枠

【補助上限額、補助率】
・800万円
・1/2 ～ 2/3

中小企業省力化投資補助事業（令和5年度補正予算額1000億円）（新規）

中小企業等の売上拡大や生産性向上を後押しするために、人手不足に悩む中小企業等に対して、省力化投資が支援されます。これにより、中小企業等の付加価値額や生産性向上を図り、賃上げにつなげることが目的となっています。

IoT、ロボット等の人出不足解消に効果がある汎

用製品を「カタログ」に掲載し、中小企業等が選択して導入できるようにすることで、簡易で即効性がある省力化投資が促進されます。

【申請類型】

省力化投資補助枠（カタログ型）

【補助上限額、補助率】
・200万円～1千万円（従業員数によって上限額が変動）
・1/2

※本事業は公募開始時期が未定となっております。

★各種補助金申請に当たり補助金申請はGビズIDを使用した電子申請が可能です。補助金申請前にGビズIDを取得することでスムーズな電子申請が可能となります。



▲GビズIDについてはこちらからご確認ください

2024年度各種検定試験スケジュール

当商工会議所で施行する2024年度検定試験の日程は次の通りです。受験申込期間や合格証書交付開始時期については、3月下旬ころに当商工会議所ホームページでの掲載を予定しております。

企業実務に必要な知識を段階的、体系的に学ぶことができますので、ぜひご活用ください。

→簿記検定試験

回数	試験日	合格発表	受験料
第167回	2024年6月9日(日)	1級 2024年7月29日(月) 2・3級 2024年6月24日(月)	1級 8,800円 2級 5,500円 3級 3,300円
第168回	2024年11月17日(日)	1級 2025年1月6日(月) 2・3級 2024年12月2日(月)	
第169回 (2・3級のみ)	2025年2月23日(日)	2025年3月10日(月)	

→珠算・暗算・段位認定試験

回数	試験日	合格発表	受験料
珠算(第231回) 暗算(第143回) 段位(第141回)	2024年6月23日(日)	2024年7月1日(月)	珠算1級 2,800円 珠算2級 2,000円 珠算3級 1,800円
珠算(第232回) 暗算(第144回) 段位(第142回)	2024年10月27日(日)	2024年11月5日(火)	珠算4～6級 1,200円 暗算1～3級 1,200円 暗算4～6級 1,100円
珠算(第233回) 暗算(第145回) 段位(第143回)	2025年2月9日(日)	2025年2月17日(月)	段位(全段) 3,500円 段位(珠算) 3,000円 段位(暗算) 1,500円



わらびの蔵もち・蔵双子織を 東京ビッグサイトで共同展示商談会

2月6日(火)～8日(木)の3日間、東京ビッグサイトにおいて、(株)ビジネスガイド社が主催する共同展示商談会「Feel NIPPON 春2024」が開催され、当商工会議所から「わらびの蔵もち」、「蔵双子織」を出展しました。本商談会は全国各地の商工会議所が地域資源を活用し、地域で開発した特産品や観光商品の販路開拓および拡大支援を目的に実施されたもので、「東京インターナシヨ

ナル・ギフト・ショー 春2024」、「グルメ&ダイニングスタイルショー 春2024」と同時開催されたものになります。当日は多くの百貨店、小売店、卸売業者等のバイヤーが来場し、当展示ブースにもバイヤーが訪れ、当商工会議所職員が「わらびの蔵もち」、「蔵双子織」の魅力を集中的にPRしました。その後、数社から見積依頼をうける等、実りのある商談となりました。

取引先と共存共栄の関係を構築するために！

パートナーシップ構築宣言

経団連会長、日商会頭、連合会長及び関係大臣（内閣府、経産省、厚労省、農水省、国交省）をメンバーとする「未来を拓くパートナーシップ構築推進会議」において、「パートナーシップ構築宣言」の仕組みが創設されています。「パートナーシップ構築宣言」は、サプライチェーンの取引先や価値創造を図る事業者の皆様との連携・共存共栄を進めることで、新たなパートナーシップを構築することを、「発注者」側の立場から企業の代表者の名前で宣言するものとなっています。

「パートナーシップ構築宣言」では、次の2点について宣言を行います。

1. サプライチェーン全体の共存共栄と規模・系列等を越えた新たな連携
2. 親事業者と下請事業者との望ましい取引慣行（下請中小企業振興法に基づく「振興基準」）の遵守を宣言し、本ポータルサイトに掲載することで、各企業の取組の「見える化」を行う。

【参加手順】

STEP 1：準備

パートナーシップ構築宣言ポータルサイトより、「パートナーシップ構築宣言 ひな形」をダウンロードし、記載見本・記載要領を参考に「パートナーシップ構築宣言」を作成の上、PDFファイルに変換します。

STEP 2：登録

登録ページから「パートナーシップ構築宣言」をPDFファイルでアップロードします。

STEP 3：「パートナーシップ構築宣言」の公開

登録した「パートナーシップ構築宣言」は、本ポータルサイトの登録企業一覧より確認できます。

通常、登録内容についての修正依頼事項がない場合、登録日の3～4日後に宣言文がポータルサイトにアップロードされます。アップロードされた宣言文を確認するかたちとなります（通知は行っておりません）。

なお、補助金等の申請に関連して登録申請が多数集中する時期には、さらに数日を要する場合があります。本ポータルサイトのトップページお知らせ欄をご確認ください。

※パートナーシップ構築宣言は、業種・規模を問わずに宣言できます。「発注者」側の立場から下請企業との望ましい取引慣行（振興基準）を遵守することが記載されていますが、本宣言は社内のITシステム構築委託、清掃委託、設備管理委託等も含め、あらゆる取引を対象としたものです。取引行為を行うあらゆる事業者に対して「発注者」側の立場として取引先との望ましい取引関係を築くことを意図しています。

【「宣言」を登録するメリット】

「宣言」企業は、「ロゴマーク」を使用することが可能で、名刺などに記載することで、取組みの対外的なPRになります。また、一部の補助金の優先採択が検討されています。

【お問合せ】

● 「宣言」の内容について

内閣府政策統括官付参事官（産業・雇用担当）付 03-6257-1540
中小企業庁企画課 03-3501-1765

● 「宣言」の提出・掲載について

（公財）全国中小企業振興機関協会 03-5541-6688



こちらのQRコードから
パートナーシップ構築宣言ポータル
サイトへアクセスできます

◇**蕨市内の
情報満載◇
地域情報誌
「ぐるぐる蕨」
Vol.43 発行**

地域情報誌「ぐるぐる蕨」VOL.43を3月1日に発行いたしました。

本号は埼玉県に企画提案を行い、採択された提案型事業であり、創業間もない企業の課題であるプロモーション

ションを支援するものです。紙面には直近数年以内にオープンした12店舗（事業所）が掲載され、各事業所の逸品や特徴あるサービスを写真付きでご紹介しています。本誌は広報わらびに折込まれ、全戸配布される他、蕨駅や市内公共施設にも設置されます。



**朝霞市役所、朝霞市商工会の視察研修を受入れ
セレクトショップの魅力をもPR**

2月7日（水）、朝霞市役所、朝霞市商工会商業部会および環境サービス部会の視察研修が当商工会館およびWARABI SELECT SHOPで行われました。

WARABI SELECT SHOPの概要、取扱商品の説明について当商工会議所職員が説明を行い、研修参加者から具体的な事業推進方法等、多数の

質問が寄せられる等、双方にとって大変有意義な時間となりました。



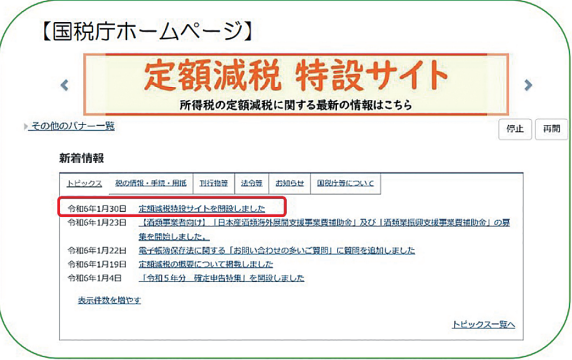
総務・経理担当様へ

定額減税（源泉所得税関係）制度のお知らせ

【説明会のご案内】
令和6年4月以降、源泉徴収義務者向けの定額減税制度説明会が予定されています。
・説明会では、DVD上映を中心に制度の概要・事務手続きについて説明がされる予定となっています。
・日程・場所等については決まり次第「定額減税特設サイト」に掲載されます。

昨年12月に閣議決定され、国会で現在審議中の「令和6年度税制改正大綱」に盛り込まれている、令和6年分の所得税について定額による所得税額の特別控除（以下、定額減税）は、関係する税制改正法案が成立した場合に、令和6年6月より定額減税が実施されます。

国税庁ホームページの「定額減税特設サイト」において、定額減税制度の概要やパンフレット、Q&Aなど、制度に関する各種情報が随時掲載されていますので、ご利用ください。



QRコードから特設サイトへアクセスできます

**会員情報変更の際は
ご連絡ください**

事業所名、代表者、住所、電話番号等が変更されましたら、お手数ですが当商工会議所までご連絡をよろしくお願ひ申し上げます。

【連絡先】

TEL 048-432-2655
メール info@warabici.org

**蕨商工会館
停電のお知らせ**

左記日時で、蕨商工会館が全館停電となります。
停電中は全てのお問合せに対応いたしかねますので、何卒ご理解くださいませうよう宜しくお願い申し上げます。

◆停電日時◆
令和6年3月27日（水）
午前8時30分～9時30分





「ダラダラ会議をスムーズに」

会議が非効率で憂鬱（ゆううつ）という声をよく聞きます。

しかし、会議はお互いの意識や情報を共有するためには大切な場です。そこで、効率的に会議を進めるためのポイントをお伝えします。

まずは、進行役を明確にしましょう。持ち回りの場合や、固定した役割の場合もあるかと思いますが、今回の進行役は誰かということ、参加する全員に認識してもらうことが重要です。何となく誰かがやるという状況だと、意見を均等に聞くことが難しく、区切りも付けにく

いため避けたいところです。

そして次は、終了時間を明確にすることです。何時までという目安を設け、ダラダラと長時間にわたることを避けましょう。いつまでこの時間が続くのかと後ろ向きに思っただけで集中力を欠き、その場にいるだけで思考停止状態になっている人も多くなります。それを事前に防止したいですね。決定事項は時間配分を考えて、速やかに決めましょう。どうしても決まらないときは、仕切り直しします。惰性で延長しないようにしましょう。

また、話を進める中で、誰かが

かたくなに意見を曲げなかったり、「どうも納得がいかない」というようにこだわりを強く見せたりして、なかなか決まらないことがあります。これは、内容的に突き詰めなければならぬ場合と、発言者が単に承認欲求を満たしたい場合の両方があり、後者は厄介です。そのようなとき進行役は、無理やり先に進めるようなやり方はせず、耳を傾ける姿勢が大切です。「譲れない点だけを挙げてください」と一番のこだわりを確認した上で、それ以外のことは譲歩してもらおうように促すことが得策です。

また、参加する側は、「特に意見がない」「皆さんの意向に合わせます」と言っておいて、後で決定事項にケチをつけるのはルール違反です。決断を委ねたら、決まったことに従いましょう。もし、



日本メンタルアップ支援機構
代表理事 大野 萌子

避けてほしい選択肢があるなら、「〇〇以外は同意します」という意思表示をしましょう。おのおのが、明確で簡潔な言葉、相手を尊重する態度を持ち、スムーズな会議を目指したいですね。

INFORMATION

金融情報

マル経資金 金利 1.20%

小規模事業者経営改善資金（マル経）のご利用を希望される方は2期分の決算書をお持ちのうえ、蕨商工会議所までお越し下さい。

◆貸付対象

○従業員が20人以下（商業・サービス業では5人以下）

○蕨市内で1年以上営業しており、蕨商工会議所の経営指導を6ヶ月以上受けられている事業者

◆貸付限度額 2,000万円

◆貸付期間

運転資金7年以内 設備資金10年以内

◆貸付利率

年1.20%（2月28日現在）

LOBO 調査

1月の調査結果

業況DIは、人手不足や物価高等で力強さ欠き、悪化。先行きは、国内需要の停滞懸念とコスト増で厳しい見方

全産業合計の業況DIは、▲11.4（前月比▲3.0ポイント）。小売業は、5類移行後初めての年始を迎え、初売り等の特需がけん引し、改善した。一方、サービス業は、新年会需要は堅調なもの、深刻な人手不足で需要に対応が追い付かず、悪化した。また、卸売業は、買い控えによる日用品・飲食品関係の引き合い低迷で悪化し、製造業は、飲食品関係の受注減や、自動車関係の一部生産停滞で悪化した。建設業も住宅関係の民間工事を中心に弱含んでいる。物価高や賃上げによるコスト増、深刻な人手不足、価格転嫁対応など、長期化している経営課題は多い。加えて、元日に発生した能登半島地震による物流やサプライチェーンへの影響も重なり、中小企業の業況は悪化となった。

先行き見通しDIは、▲13.8（今月比▲2.4

ポイント）。

中国等の海外経済の減速や地政学リスクが高まる中、国内における設備投資拡大やインバウンドを含む観光需要の増加による消費拡大が期待される。

一方、長引く物価高による買い控えや、円安基調・エネルギー価格の上昇等によるコスト増が企業収益を圧迫している。また、深刻な人手不足や価格転嫁への対応など長期化している課題は山積しており、先行きは厳しい見方が続く。

お知らせ

税務署より お知らせ

国税局や税務署において、税のスペシャリストとして働く国税専門官（国家公務員）を募集します。

【受験資格】

- 1 平成6年4月2日～平成15年4月1日生まれの者
- 2 平成15年4月2日以降生まれの者で次に掲げる者
 - (1) 大学を卒業した者及び令和7年3月までに大学を卒業する見込みの者
 - (2) 人事院が(1)に掲げる者と同等の資格があると認める者

【試験区分】国税専門A(法文系)、国税専門B(理工・デジタル系)

【申込み方法等】

○次のアドレスへアクセスし、説明に従って入力

<https://www.jinji-shiken.go.jp/juken.html>

○受付期間

令和6年2月22日（木）午前9時～3月25日（月）〔受信有効〕

【試験日】

第1次試験日：令和6年5月26日（日）

第2次試験日：令和6年6月24日（月）～7月5日（金）のいずれか第1次試験合格通知書で指定する日時

Watch

『第 230 回珠算検定試験』



2月11日（日）に、蕨商工会館にて、第230回珠算検定試験等を施行しました。今回の検定試験では、80名の受験申込がありました。受験者はスキルアップを目指し、日ごろの勉強の成果を発揮するために、真剣に問題に取り組んでいました。

『広域ビジネス交流会』

2月7日（水）に浦和コルソホールにおいて、さいたま商工会議所、越谷商工会議所との共催で、「第27回広域ビジネス交流会（全業種版）」を開催しました。

本交流会では、参加企業が自社紹介や取り組みの事例紹介、グループミーティングやフリーミーティングにより、自社製品やサービスのPRを行い、個々に交流を深め、交流会後の懇親会を含め、終始和やかな雰囲気の中、終了しました。



青年部メンバー募集中！

蕨商工会議所青年部とは

昭和62年11月「行動する商工会議所に若い活力」をモットーに、次代を担う若手経営者の総意により結成した、「若手経営者の異業種交流の場」と言えます。

同じ地域社会で生活する約100人を超える青年経済人が、資質の研鑽を通じて地域社会の発展に寄与することを目的に、研修会、親睦事業、イベント事業の開催をはじめ、蕨商工会議所が展開する諸事業にも積極的に参加しております。どうぞお気軽にお問い合わせ下さい！

- 入会資格 蕨商工会議所の会員事業所の経営者、または後継者で50歳未満の方ならどなたでも入会できます。
- 年会費 20,000円
- 事務局 〒335-0004 蕨市中央5-1-19 Tel: 048-432-2655



青年部 HP は
←こちら

～地元企業をPR～

牛窪会頭の企業探訪

変わりゆく世の中の流れをいかに掴むか
池田屋呉服店は変化に対応し続け、
素晴らしいものをお客様に提供し続ける



(写真右) 今井副会頭
(写真中央) 池田社長
(写真左) 牛窪会頭

牛窪会頭の企業探訪。第37回目は、呉服専門店の池田屋呉服店（株式会社池田屋）さんにお邪魔しました。大正12年（1923年）創業、振袖販売や振袖レンタルはもちろん、卒業式・入学式・七五三等の袴、お着物に加え、バッグ等の小物まで幅広く取り扱っています。3代目となる池田嘉弘社長は、貸衣裳のポータルサイト「きもの365」に参画する等、インターネットを活用した広報活動に注力され、埼玉県内だけでなく長野県や千葉県からのご来店にも結び付いています。

◇牛窪会頭訪問を終えて

入店してまず思ったのは、照明が明るく衣裳や着物がとても綺麗に見えたことだ。お客様の心を高揚させる店舗づくりはさすがである。現代では人生の節目で着ることが多いので、その節目で選ばれるため、常に準備をしなければならないが大変なことだが、池田社長をはじめスタッフの方々の落ち着いた接客はお客様と長期的な信頼関係を築いているに違いない。

「きもの365」を拝見したが、若い世代のお客様のニーズに 대응することができ、そこに参画し、販路開拓を図る池田社長は、少子化による時代の変化を受け入れ、適応していく強い経営者だ。独自クーポンも発行されていて利便性も抜群だ。検索エンジンの検索結果に上位表示させ、アクセス数を増やすSEO対策にも余念がなく、お客様から選ばれるための投資は、同店の明るい未来につながるだろう。

令和の時代も着物を多くの若者に楽しんでもらいたい。100年の実績をもとにさらなる進化を続ける池田屋呉服店を応援したい。



店内の衣裳を見学。管理について説明を受ける
今井副会頭「安心してお任せできるお店だ」



100年の歴史や会社概要について説明を受ける

池田屋呉服店（株池田屋）

代表取締役：池田 嘉弘
住所：蕨市中央4-14-6
電話：048-431-2435
営業：9：45～18：00
定休：不定休
Instagram：ikedaya_warabi



↑池田屋呉服店
ホームページ

「きもの365」を会員登録し、税抜9,800円以上の注文をする際パスナンバー「50100466」を入力すると割引が適用されます！



同店ホームページでは
独自のクーポンも発行されている

Interview

会社紹介

有限会社小山商事 代表取締役 小山 大輔

今回は、戸田市で運送業を営む、有限会社小山商事の小山 大輔さんにお話を伺いました。

昭和63年にお父さまが創業された会社を5年程前に継ぎ、小山さんは2代目社長となります。関東を中心に、フリー配送という荷物の種類や運ぶ場所が毎回異なる配送がメインの会社です。

入社当初は、売上を上げなければいけない大変さや経営の難しさを感じ、様々な苦労や危機があったそう

ですが、人との繋がりや助けがあった事業を続けてこられたとお話されました。

小山さんは働きやすさを第一に考えられていて、「従業員ファースト」を经营理念に掲げています。運送業は体力仕事でもあるので健康経営に力を入れていたり、長く続けられて選ばれる職種にしたいという考えから、国土交通省により創設された「働きやすい職場認証制度」の2つ星を取得されるなど福利厚生を充実させる様々な取組をされています。また運送業では珍しく、土日祝休みや年末年始等の連休もあるなど休みが多いことから、20代の若い社員が入社したり、女性ドライバーにも働きやすい環境が整っています。

蕨商工会議所青年部にも所属され、日本商工会議所青年部に現在出向中で、社会貢献活動も積極的に

されています。今後の抱負を伺ったところ、運送業という軸は変えずに、倉庫業などの新しい事業にもチャレンジし、仕事の幅を広げて規模を大きくすることだと語っていただきました。

（取材 富田 茜）



小山専務（右写真）は、小山さんの弟さんで頼れる右腕のような存在だそうです

(有)小山商事

住所：戸田市新曽南 2-14-22

電話：048-432-0705

定休日：土日祝日

HP：

<https://koyama-shoji.com/>



蕨店舗ガイド warabi shop guide

掲載無料！！

【蕨商工会議所】

TEL 048-432-2655 FAX 048-444-1785



<http://warabiguide.com/>

インターネットで「蕨店舗ガイド」と検索

蕨店舗ガイド

検索



さらに安価な有料オプションでセル情報等タイムリーな店舗情報が発信できます。詳しくは蕨商工会議所までお問合せ下さい。